



تازه های (COVID-19)

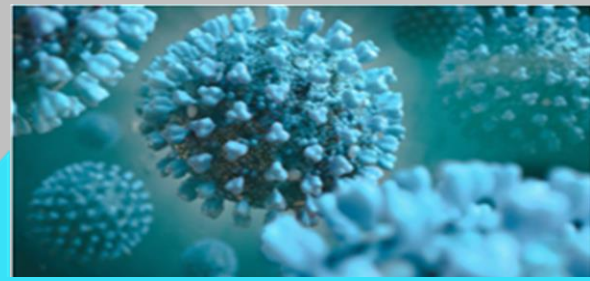


- FDA امریکا یک کیت تشخیص سریع COVID-19 را که میتواند ظرف مدت ۴۵ دقیقه بیماری را تشخیص دهد مورد تایید قرار داده است. این کیت روز شنبه (۱۳۹۹/۱/۲) مجوزهای لازم را کسب کرده است. مزیت این تست این است که آموزش خاصی برای کسی که می خواهد آن را مورد استفاده قرار دهد لازم نیست.

- روز گذشته یک مقاله توسط محققین چین منتشر شده است که تجویز کلروکین را به عنوان یک داروی پروفیلاکتیک برای کسانی که در معرض آلودگی قرار گرفته اند مورد تایید قرار داده است. این دارو از چسبیدن ویروس به سطح سلول میزبان و ورود آن به داخل سلول میزبان جلوگیری می کند. البته لازم است این مقاله به دقت پیگیری شود.

- گزارش انتقال ثانویه SARA-CoV-2 به یک شیرخوار در ویتنام :

ویتنام بروز اولین مورد ابتلا به COVID-19 در شیرخواری ۳ ماهه را گزارش کرده است که در تاریخ ۲۳ مارس ۲۰۲۰ در Lancet درج شده است. بیمار شیرخوار ۳ ماهه و مونث که از قبل از ابتلا به این بیماری از سلامت کامل برخوردار بوده و در طول دوران جنینی و تولد نیز هیچ کمپلیکاسیونی نداشته است. به طور کامل از شیر مادر تغذیه می شده و سابقه واکسیناسیون نیز کامل بوده است. از ۲ تا ۵ فوریه شیرخوار دچار علائم آبریزش بینی و احتقان بینی شده است و در این مرحله هیچ یک از علائم سرفه، تب، استفراغ، اسهال، ویزینگ در ریه



وزارت بهداشت درمان و آموزش پزشکی - معاونت بهداشت - مرکز مدیریت بیماریهای واگیر

دلیل سابقه تماس مستقیم با مادر بزرگش که مورد قطعی COVID-19 بوده است نمونه سواب نازوفارنکس از شیرخوار تهیه و در بررسی به روش RT-PCR ، ویروس SARA-CoV-2 در نمونه شیرخوار مذکور تایید شده است. بیمار در تاریخ ۱۱ فوریه به بیمارستان ریفرا لطفال ارجاع شده است که علائم حیاتی و یافته های آزمایشگاهی در این مرحله به شرح زیر بوده است :

- درجه حرارت بدن: ۳۶,۵ درجه سانتی گراد
- تعداد تنفس : ۴۵ بار در دقیقه
- O₂sat : 98%
- سمع ریه نرمال و علائم تنفسی نداشته است.
- ضربان قلب : ۱۴۰ بار در دقیقه
- سایر معاینات فیزیکی نرمال بوده است.
- رادیو گرافی قفسه سینه نرمال و تنها یافته enlargement خفیف سایه مדיاستن بوده است.
- اولترا سوند قلبی نرمال گزارش شده است
- بررسی های آزمایشگاهی شیرخوار :
- Total WBC: 10.23 *10⁹cells/L
- Neutrophil count: 1.19 *10⁹cells/L
- Lymphocyte cell count: 8.3 *10⁹cells/L
- CRP: 0.32 mg/L
- Serum creatine kinas : 224 U/L
- تست های انجام شده برای ویروس آنفلوانزا و پانل تنفسی منفی گزارش شده است.

شیرخوار همراه با مادرش در شرایط ایزوله قرار گرفته اند و به مادر توصیه شده است که از ماسک جراحی استفاده نموده ، بهداشت دست را رعایت کند و شیردهی کودک ادامه داشته باشد.

شیرخوار به مدت ۵ روز تحت درمان با آزیترومایسین به میزان 10 mg/kg قرار گرفته و شرایط وی در مدت بستری در بیمارستان stable گزارش شده است. نمونه های مجدد سواب نازوفارنکس تهیه شده از وی در



تاریخ های ۱۴ و ۱۷ فوریه منفی گزارش شده و بیمار با حال عمومی خوب از بیمارستان ترخیص شده است.

- در پیگیری های انجام شده سابقه close contact مادر بزرگ شیرخوار با مورد قطعی COVID-19 که از ووهان چین بازگشته است تایید شده است. از سوی دیگر تنها سابقه تماس شیرخوار با فرد مبتلا به COVID-19 حضور در خانه مادر بزرگ و تماس با وی در تاریخ ۲۸ و ۲۹ ژانویه بوده است. سایر افراد خانواده که در تماس بوده اند نیز مورد بررسی قرار گرفته اند که نتایج بررسی نمونه های تهیه شده از جمله نمونه های تهیه شده از مادر شیر خوار منفی گزارش شده است. لذا محققین ویتنام معتقد هستند که انتقال عفونت به شیرخوار مبتلا در قالب یک انتقال ثانویه و از مادر بزرگ به شیرخوار صورت گرفته است.



تعداد کل موارد و موارد جدید عفونت با Coronavirus disease (COVID-19) گزارش شده در دنیا ، لغایت ۴ فروردین ۱۳۹۹

موارد بیماری در دنیا:

تعداد کل موارد تایید شده آزمایشگاهی ۳۳۲۹۳۰ (۴۰۷۸۸ مورد جدید) تعداد کل موارد مرگ: ۱۴۵۱۰ (۱۷۲۷ مورد جدید)

منطقه غرب اقیانوس آرام

تعداد کل موارد تایید شده آزمایشگاهی ۹۵۶۳۷ (۸۵۰ مورد جدید) تعداد کل موارد مرگ: ۳۴۷۳ (۳۵ مورد جدید)

منطقه اروپا

تعداد کل موارد تایید شده آزمایشگاهی ۱۷۱۴۲۴ (۲۰۱۳۱ مورد جدید) تعداد کل موارد مرگ: ۸۷۴۳ (۱۳۱۸ مورد جدید)

منطقه جنوب شرق آسیا

تعداد کل موارد تایید شده آزمایشگاهی ۱۷۷۶ (۵۱۹ مورد جدید) تعداد کل موارد مرگ: ۵۸ (۱۳ مورد جدید)

منطقه مدیترانه شرقی

تعداد کل موارد تایید شده آزمایشگاهی ۲۵۳۷۵ (۱۷۰۶ مورد جدید) تعداد کل موارد مرگ: ۱۷۴۱ (۱۴۵ مورد جدید)

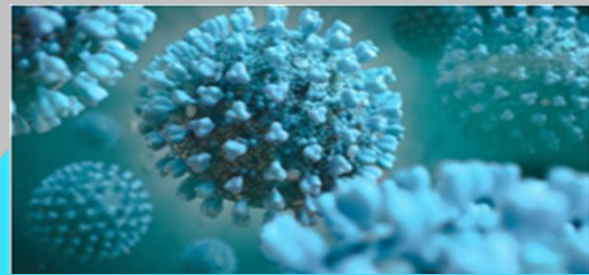
منطقه آمریکا

تعداد کل موارد تایید شده آزمایشگاهی ۳۷۰۱۶ (۱۷۳۳۱ مورد جدید) تعداد کل موارد مرگ: ۴۶۵ (۲۱۳ مورد جدید)

منطقه آفریقا

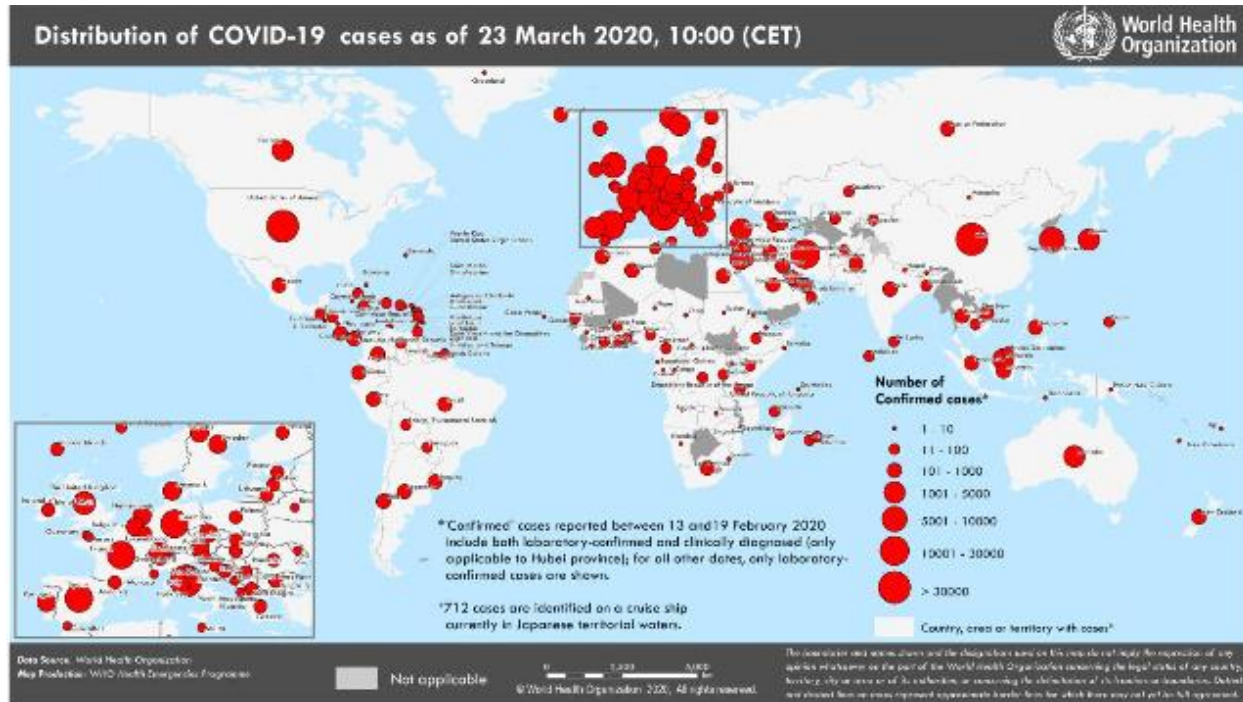
تعداد کل موارد تایید شده آزمایشگاهی ۹۹۰ (۲۵۱ مورد جدید) تعداد کل موارد مرگ: ۲۳ (۳ مورد جدید)

ارزیابی خطر WHO برای کل دنیا: بسیار بالا

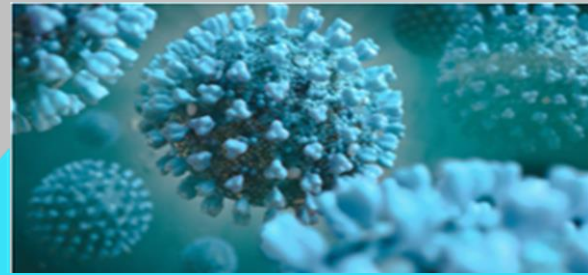


وزارت بهداشت درمان و آموزش پزشکی - معاونت بهداشت - مرکز مدیریت بیماریهای واگیر

توزیع جغرافیایی (COVID-19) Coronavirus disease در دنیا، لغایت ۴ فروردین ۱۳۹۹



- ❖ در ۲۴ ساعت گذشته ۳ کشور/منطقه جدید به مجموع کشورهایی که موارد COVID-19 را گزارش کرده اند اضافه شده است. شامل: در منطقه آفریقا (۱)، در منطقه آمریکا (۱)، در منطقه مدیترانه شرقی (۱)
- ❖ از ابتدای شروع همه گیری COVID-19 اقدامات پیشگیری و کنترل عفونت مهم ترین فاکتور در اقدامات پیشگیری و مهار این طغیان بوده اند.
- ❖ از مجموع کشورهایی که تا کنون موارد تایید شده آزمایشگاهی بیماری را گزارش کرده اند، ۵۳ کشور/منطقه در منطقه اروپا، ۱۹ کشور در منطقه مدیترانه شرقی، ۱۴ کشور در منطقه اقیانوس آرام غربی، ۳۲ کشور در منطقه آمریکا، ۹ کشور در منطقه جنوب شرق آسیا و ۳۹ کشور در منطقه آفریقا هستند.
- ❖ پس از چین بیشترین موارد بیماری مربوط به ایتالیا (۵۹۱۳۸ مورد)، ایالات متحده آمریکا (۳۱۵۷۳ مورد)، اسپانیا (۲۸۵۷۲)، آلمان (۲۴۷۷۴ مورد)، جمهوری اسلامی ایران و فرانسه (۱۵۸۲۱ مورد) می باشد.
- ❖ کشورهای با گزارش موارد بیماری در منطقه مدیترانه شرقی (EMRO) ۱۹ کشور می باشد که عبارتند از: جمهوری اسلامی ایران، پاکستان (۷۸۴ مورد)، عربستان سعودی (۵۱۱ مورد)، قطر (۴۹۴ مورد)، بحرین (۳۳۷ مورد)، مصر (۳۲۷ مورد)، عراق (۲۳۳ مورد)، لبنان (۲۴۸ مورد)، کویت (۱۸۹ مورد)، امارات متحده عربی (۱۵۳ مورد)، مراکش (۱۱۵ مورد)، اردن (۱۱۲ مورد)، تونس (۷۵ مورد)، عمان (۵۵ مورد)، افغانستان (۴۰ مورد)، سودان (۲ مورد)، جیبوتی (۱ مورد)، سومالی (۱ مورد) و سوریه (۱ مورد)



وزارت بهداشت درمان و آموزش پزشکی - معاونت بهداشت - مرکز مدیریت بیماریهای واگیر

تعداد کل موارد و موارد جدید عفونت (COVID-19) Coronavirus disease گزارش شده در جمهوری اسلامی ایران ، لغایت ۵ فروردین ۱۳۹۹



موارد بیماری در ایران:

تعداد کل موارد تایید شده

آزمایشگاهی: ۲۴۸۱۱ مورد (۱۷۶۲ مورد جدید)

تعداد کل موارد فوت: ۱۹۳۴ مورد (۱۲۲ مورد جدید)

استان های دارای بیشترین موارد تایید شده

آزمایشگاهی: تهران ، اصفهان ، مازندران ، قم ، گیلان

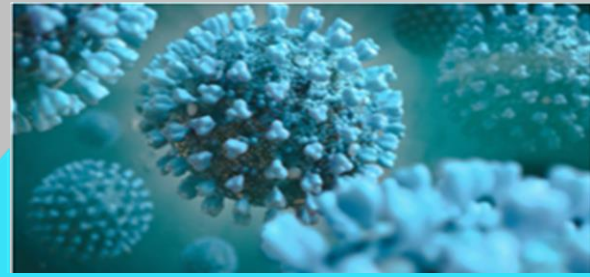
استان های دارای کمترین موارد تایید شده

آزمایشگاهی : بوشهر ، کهگیلویه و بویر احمد ، چهار

محال و بختیاری

خبر نامه COVID-19

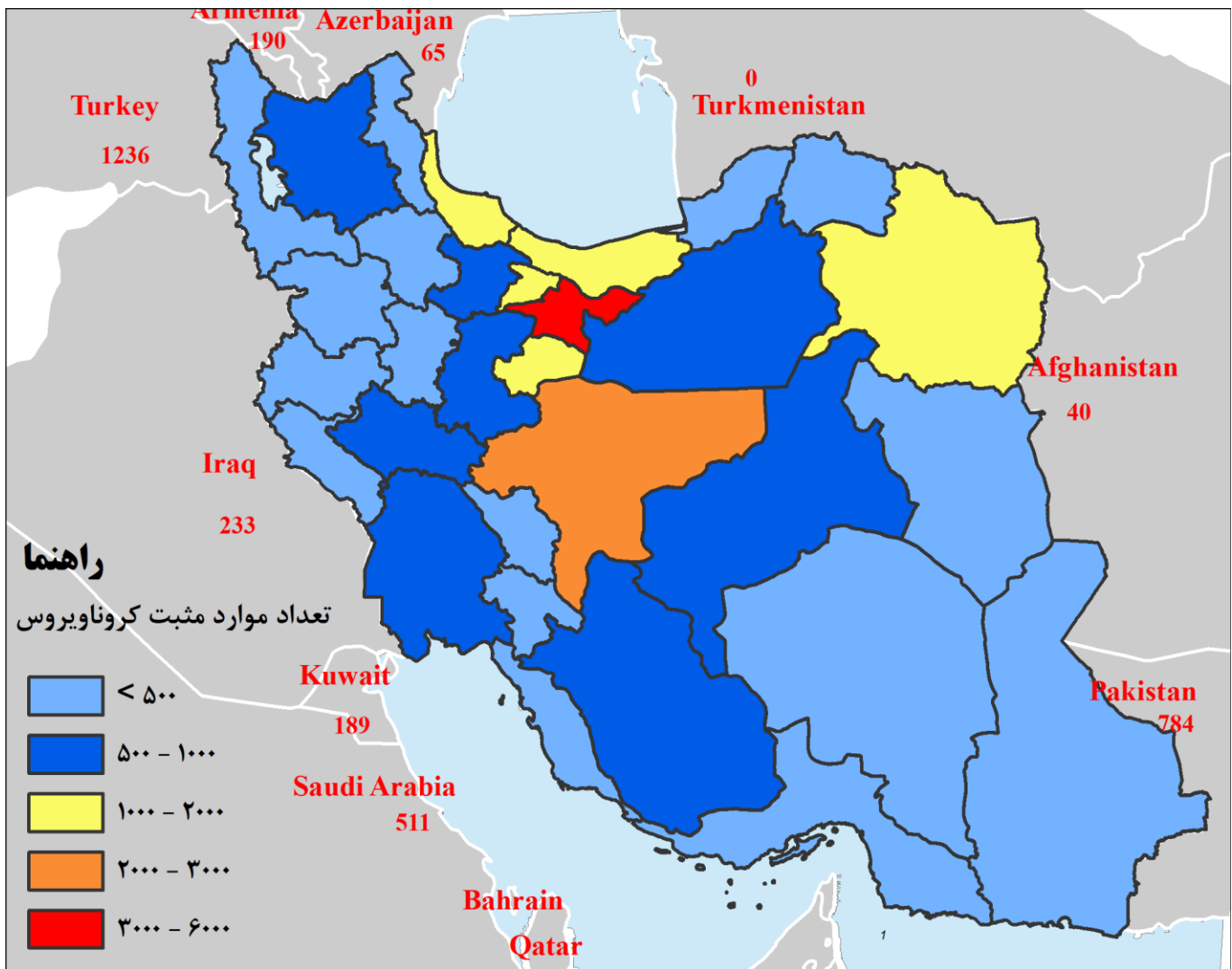
شماره ۱۸-۱۳۹۹/۱/۵



وزارت بهداشت درمان و آموزش پزشکی - معاونت بهداشت - مرکز مدیریت بیماریهای واگیر

نقشه پراکندگی جغرافیایی عفونت با Coronavirus disease (COVID-19) گزارش شده در جمهوری اسلامی ایران و کشورهای همجوار

نهایت ۵ فروردین ۱۳۹۹





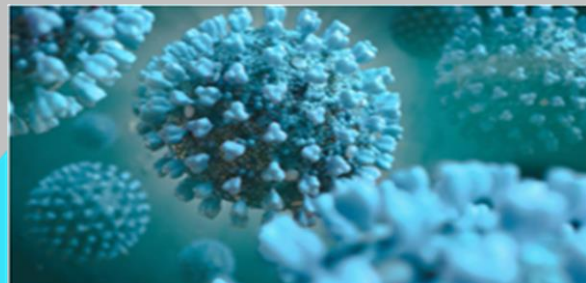
چکیده ای از اقدامات انجام شده

دانشگاه علوم پزشکی شهید صدوقی یزد

- راه اندازی آزمایشگاه تشخیص اختصاصی COVID-19 در بیمارستان شهید صدوقی یزد
- راه اندازی ۱۳ مرکز جامع سلامت ۱۶ ساعته جهت ویزیت ، مراقبت و آموزش بیماران سرپایی مشکوک به بیماری
- نمونه گیری از حدود ۱۰۰۰ بیمار مشکوک و پیگیری اطرافیان کلیه موارد مشکوک محتمل و قطعی بیماری COVID-19
- راه اندازی تیم های غربالگری مسافران ورودی به استان از مبادی فرودگاه ، راه آهن و کلیه پایانه های مسافربری سطح استان
- آموزش کلیه صنوف ، کارخانجات و پرسنل بهداشت و درمان در خصوص راه های پیشگیری و خود مراقبتی در برابر بیماری

دانشگاه علوم پزشکی زاهدان

- انجام غربالگری در اتباع بیگانه
- غربالگری و بیماریابی در مسافران توسط بازرسان بهداشت در پلیس راه و فرودگاه
- برپایی ایستگاه های غربالگری در ادارات
- ثبت شاغلین در سامانه غربالگری
- راه اندازی مراکز جامع سلامت ۱۶ ساعته جهت ویزیت ، مراقبت و آموزش بیماران سرپایی مشکوک به بیماری
- اجرا برنامه نظارت بر عملکرد مراکز خدمات جامع سلامت شهری در خصوص کرونا
- بیماریابی کرونا در بین متصدیان اماکن تهیه و توزیع از طریق ثبت در سامانه سلامت
- گندزدائی منازل افراد مشکوک به COVID-



توصیه های بهداشتی

موضوعات اصلی که مردم باید بدانند و به آن عمل کنند:

• آیا زنان باردار در معرض خطر بیشتری از نظر ابتلا به COVID-19 هستند؟

طبق اعلام سازمان بهداشت جهانی در حال حاضر تحقیقات برای اطلاع از تأثیر عفونت COVID 19 بر زنان باردار در حال انجام است. داده های فعلی محدود هستند ، اما در حال حاضر هیچ مدرکی مبنی بر اینکه خطر ابتلا به شکل شدید بیماری در زنان باردار بیشتر از جمعیت عمومی است ، وجود ندارد. با این حال آنچه که میدانیم آن است که زنان باردار به دلیل تغییرات ایجاد شده در بدن و سیستم ایمنی ، ممکن است تحت تأثیر برخی عفونت های تنفسی قرار بگیرند. بنابراین بسیار مهم است که زنان باردار برای محافظت از خود در برابر COVID-19 احتیاط های لازم را به کار گیرند و علائم احتمالی (از جمله تب ، سرفه یا مشکل در تنفس) را به مراقب سلامت خود گزارش دهند.

• من یک خانم باردار هستم ، چگونه میتوانم در مقابل COVID-19 از خود مراقبت کنم؟

خانم های باردار برای پیشگیری از ابتلا باید همان احتیاط هایی را که سایر افراد به کار میبرند رعایت کنند که عبارتند از :

- شستشوی مرتب دست ها با آب و صابون یا محلول ضدعفونی دست با پایه الکل
- حفظ فاصله حداقل ۱ متر با سایر افراد
- اجتناب از لمس چشم ها ، بینی و دهان
- رعایت بهداشت تنفسی
- در صورت بروز علائم تب یا سرفه یا اشکال در تنفس باید سریع تحت مراقبت قرار بگیرند . حتما قبل از مراجعه به مرکز بهداشتی درمانی به صورت تلفنی هماهنگ کنید.



• آیا COVID-19 از مادر به جنین یا نوزاد تازه متولد شده وی منتقل می شود؟

طبق اعلام **WHO** هنوز نمیتوان به طور قطعی گفت که آیا یک زن باردار در طول بارداری یا زایمان ویروس را به جنین یا نوزاد خود منتقل می کند یا خیر. در بررسی های انجام شده تا کنون این ویروس در نمونه های مایع آمنیوتیک یا شیر مادر یافت نشده است.

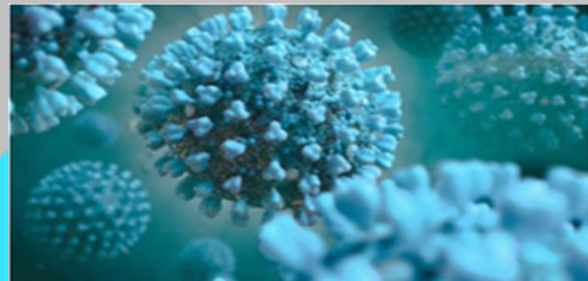
• آیا زایمان مادران باردار با تشخیص مورد مشکوک یا قطعی ابتلا به COVID-19 باید از طریق سزارین انجام شود؟

خیر. **WHO** توصیه میکند که انجام سزارین فقط باید بر اساس اندیکا سیون های پزشکی تعریف شده باشد. تعیین روش زایمان باید بر اساس شرایط مادر باردار و با صلاحدید متخصص زنان مربوطه انجام شود.

• آیا مادران با تشخیص COVID-19 میتوانند به فرزند خود شیر بدهند؟

بله. این گروه از مادران میتوانند شیردهی به فرزند خود را ادامه دهند، فقط باید نکات زیر را به دقت رعایت کنند:

- رعایت بهداشت تنفسی در طول شیردهی به صورت استفاده از ماسک تنفسی
- شستن دست ها قبل و بعد از تماس با کودک
- تمیز کردن و ضدعفونی روتین سطوحی که آن ها را لمس میکنند



• آیا در صورت ابتلا به COVID-19 می توانم نوزاد تازه متولد شده خود را لمس و از او نگهداری کنم؟

بله. تماس نزدیک و زود هنگام با نوزاد و تغذیه انحصاری نوزاد از شیر مادر به رشد نوزاد کمک میکند. مادر باید به جهت انجام موارد زیر مورد حمایت خانواده قرار گیرد:

- انجام شیردهی ایمن با رعایت دقیق بهداشت تنفسی
- لمس پوست مادر با پوست با نوزاد
- استفاده از یک اتاق مشترک برای مادر و نوزاد
- مادر باید قبل و بعد از لمس کودک دست های خود را به طور صحیح بشورد و تمام سطوح نیز تمیز نگه داشته شوند.