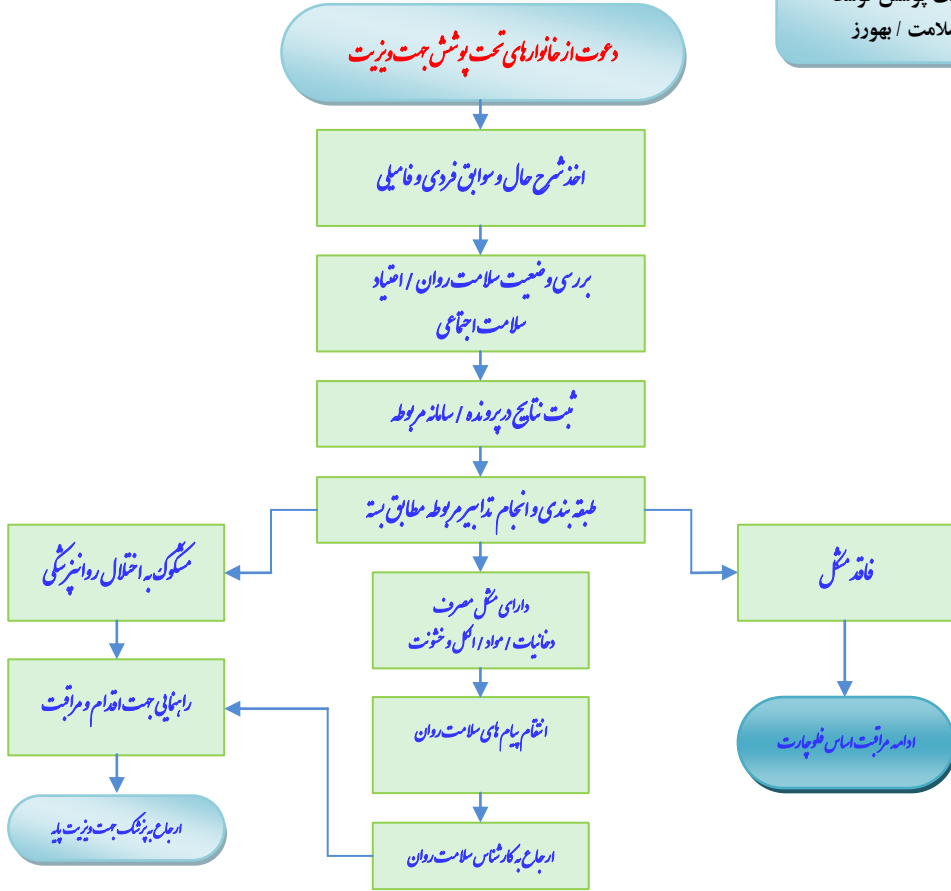
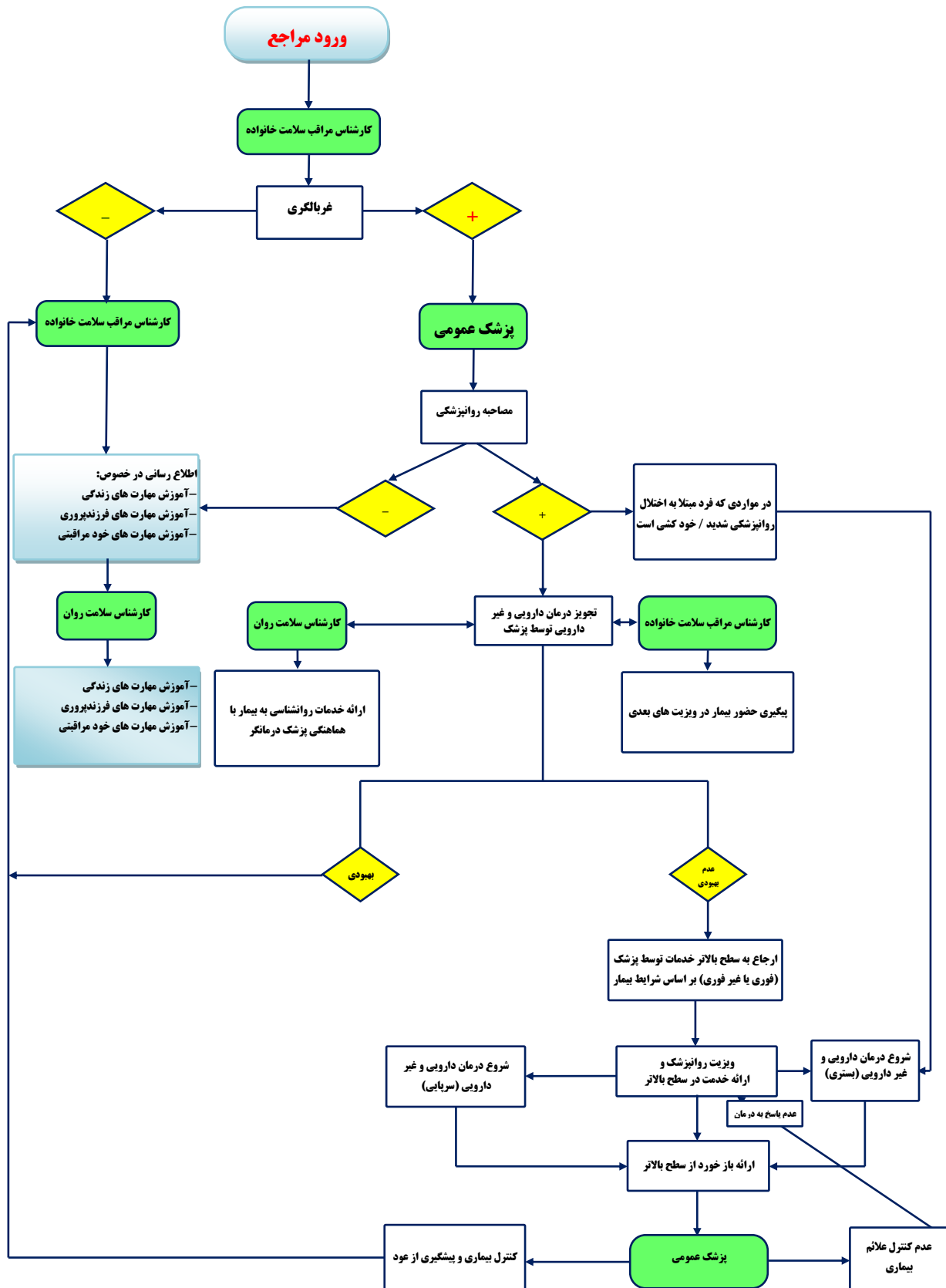


فلوجارت فرآیند ویزیت پایه و غربالگری جمعیت تحت پوشش مرکز سلامت

فرآیند غربالگری و مراقبت
جمعیت تحت پوشش توسط
مراقب سلامت / بهروز



فلوجارت کامل برنامه تشخیص و مراقبت اختلالات روانپزشکی



این راهنما برای اجرای هرچه بهتر فرآیندهای طراحی شده در فلوجارت ارائه خدمات سلامت روان در نظام مراقبت‌های بهداشتی الولیه تدوین شده است. در شرایط معمول شروع فرآیند های این فلوجارت با ورود مراجع از طریق فراخوان نظام مراقبت‌های بهداشتی اولیه خواهد بود. در بدو ورود مراجع، کارشناس مراقب سلامت با توجه به گروه سنی مراجع و همچنین فرم و دستورالعمل ارزیابی اولیه که توسط اداره گروه سنی مربوطه ابلاغ شده است، ارزیابی شده یا به عبارتی دیگر غربالگری اولیه را انجام می‌دهد. در مواردی که ارزیابی اولیه منفی می‌شود کارشناس مراقب سلامت بررسی نموده و در مواردی که مراجع شرایط دریافت خدمات توانمندسازی از قبیل آموزش مهارت‌های زندگی، آموزش مهارت‌های فرزند پروری و یا خودمراقبتی را دارا باشد، وی را با این خدمات آشنا نموده و در صورت موافقت، ایشان را براتی دریافت خدمات به کارشناس سلامت روان ارجاع می‌دهد.

در مواردی که ارزیابی اولیه مثبت می‌شود در حوزه سلامت روان مراجع برای ارزیابی تکمیلی به پزشک عمومی ارجاع می‌شود پزشک عمومی مراجع را بر اساس فرم شرح حال روانپزشکی برای تشخیص احتمالی و درمان اختلالات روانپزشکی ارزیابی نموده و در صورت منفی بودن نتایج ارزیابی مراجع را به کارشناس مراقب سلامت ارجاع می‌نماید (کارشناس مراقب سلامت مشابه فردی که در ارزیابی اولیه منفی شده است عمل خواهد کرد). در مواردی که ارزیابی تکمیلی مثبت شود درمان بیمار را مبتنی بر آموزش‌های ارائه شده در نظام مراقبت‌های بهداشتی اولیه و همچنین کتاب پشتیبان مخصوص پزشکان عمومی درمان خواهد کرد. در مواردی که بر حسب نیاز بیمار وی را از ابتدا برای دریافت خدمات به سطح تخصصی یا اورژانس بیمارستان ارجاع می‌دهد. در این مرحله از ارائه خدمت غیردارویی (آموزش‌های روان‌شناختی، آموزش آرام سازی و فعال سازی) بیمار است. از طرف دیگر پزشک درمانگر بر اساس شرایط بیمار زمان پیگیری وی را مشخص نموده و این موضوع را با ارجاع بیمار به کارشناس مراقب سلامت عملیاتی می‌نماید.

- ادامه فرایند درمان توسط پزشک عمومی تا جایی که ادامه یابد که ارزیابی بیمار حاکی از بهبود بالینی و پیشرفت روند درمان باشد در مواردی که مشخص گردد بیمار سیر بهبودی را طی می‌نماید فرایند درمان ادامه می‌یابد و بعد از بهبودی کامل بیماران برای دریافت خدمات توانمندسازی و بر اساس توضیحات قبلی به کارشناس مراقب سلامت ارجاع می‌گردد ولی در مواردی که ارزیابی پزشک نشان می‌دهد که پیشرفت درمان مناسب نیست و بیماران بهبودی بالینی ندارند (با استفاده از کتاب پشتیبان پزشک) لازم است که بیمار توسط پزشک بالاتر ارائه خدمات یعنی روانپزشک ارجاع گردد.
- با توجه به شرایط افراد ارجاع شده از کارشناس مراقب سلامت لازم است که پزشکان عمومی موارد زیر را بعد از ارزیابی و بر اساس مطالب ارائه شده در کتاب پشتیبان از ابتدا به سطح بالاتر و یا به اورژانس ارجاع دهد:
- افرادی که در ارزیابی مشخص می‌گردد که خطر جدی آسیب به خود (خودکشی) و یا دیگران (پرخاشگری) را دارند.
- افرادی که در ارزیابی اولیه مشخص می‌گردد مبتلا به اختلال سایکوتیک و یا اختلال دوقطبی می‌باشند در این موارد پزشک ممکن است بر اساس توصیه های ارائه شده در کتاب پشتیبان مداخله مختصری را انجام داده و سپس بیمار را ارجاع دهد.

در مواردی که بیماران به روانپزشک ارجاع می گردند تصمیم گیری در مورد چگونگی ادامه روند درمان به عهده ایشان می باشد. در صورت نیاز به بستری بیمار را برای بستری به بیمارستان ارجاع می دهد و در صورت نیاز به ادامه درمان سرپایی درمان های دارویی و مداخلات غیردارویی را شروع می نماید. در هر دو مورد درمان سرپایی و بستری، روانپزشک درمانگر بعد از نشیبت روند درمان بیمار را ضمن ارائه بازخورد به پزشک عمومی ارجاع دهنده جهت ادامه فرایند درمان به وی ارجاع می دهد. پزشک عمومی پیشرفت روند درمان بیمار را جهت بهبود علائم و پیشگیری از عود کنترل می نماید. در مواردی که بهبودی حاصل می گردد در صورتی که بیمار شرایط گروه هدف را برای دریافت خدمات توانمندسازی دارا باشد بر اساس توضیحات قبلی به کارشناس مراقب سلامت ارجاع می گردد. در مواردی که پزشک عمومی در طی روند مدیریت درمان بیماران متوجه گردد که علائم عود کرده و یا پیشرفت بهبودی علائم مناسب نیست (با توجه به کتاب پشتیبان) لازم است که بیمار مجدد به پزشک درمانگر در سطح بالاتر خدمت ارجاع گردد. لازم به ذکر است که در کلیه مراحل ارائه خدمات درمانی به بیماران در سطح اول ارائه خدمت در نظام مراقبت های بهداشتی اولیه مسوولیت درمان بیمار و مدیریت تیم درمان با پزشک مرکز می باشد و در صورت نیاز به ارجاع به سطح بالاتر این کار توسط پزشک مرکز انجام می شود.

فلوچارت برنامه تشخیص و مراقبت اختلالات روانپزشکی - کارشناس سلامت روان و رفتار

